



Convergence des contenus: la nécessaire mutation des outils de gestion de contenu

Jahia

9 route des Jeunes,
CH-1227 Les acacias
Geneva, Switzerland

www.jahia.com

The Company website

www.jahia.org

The Community website

Elie Auvray – CEO

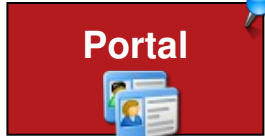
eauvray@jahia.com

Jahia delivers the first Open Source **Web Content Integration Software**
by combining Enterprise Web Content Management
with Document Management and Portal features

Dans la peau de John, Project Manager pour...

11

Chronopost



Portal

CHRONOPOST INTERNATIONAL

Accueil | Expédier | Suivi | Produits et Tarifs | Actualités | Aide | [Inscrivez-vous](#)

Clients sous contrat
 Affiliés à votre espace réservé
 ChronoShip Online
 Chronotrace
 Enlèvement sur demande

Rechercher dans le site
 (ok)

Accès rapide
 Toutes les rubriques (ok)

Liens rapides
 Où nous trouver ?
 Où est votre colis ?
 Bien préparer votre envoi
 Toutes nos fiches pays
 Conditions Générales de Ventes
 Développement durable

Newsletter
 Inscrivez-vous gratuitement à notre lettre d'information et restez connecté à nos services.
 (ok)

Expédier un colis
 Au départ de : code postal
 A destination de : FRANCE
 Date d'envoi : 01/05/2007
 Type d'envoi : Enveloppe / Colis
 Poids (kg) :
 Continuer

Suivre un envoi
 Votre colis : [entrez votre N° de colis] (ok)

OFFRE SPÉCIALE INTERNET - 10C !
 10C de réduction sur votre prochaine commande web de Chrono Express vers 230 pays et territoires et avant le 30 avril. Pour en profiter, insérez le bon d'achat HB75NP3A8 dans votre panier.

PROFESSIONNELS OPTEZ POUR LE PRÉLÈVEMENT AUTOMATIQUE
www.chronopost.fr
LE PRÉLÈVEMENT AUTOMATIQUE NOUVEAU

3000 POINTS CHRONO RELAIS A 2 PAS DE CHEZ VOUS
 Faites en profiter gratuitement vos destinataires. Vos envois disponibles dès 17h le lendemain dans un commerce de proximité à horaires d'ouverture étendus [...]

CHRONOPOST INTERNATIONAL

Chronopost.com | Chronopost recrute | Groupe La Poste | Mentions légales | Contact | Espace presse | A propos de Chronopost | Plan du site



Bus. Apps



CHRONOPOST INTERNATIONAL

Accueil | Expédier | Suivi | Produits et Tarifs | Actualités | Aide | [Inscrivez-vous](#)

Accueil > Expédier

Etape 1/3 Vos coordonnées

EXPÉDITEUR
 Raison sociale :
 Nom :
 Prénom :
 Adresse :
 Code Postal :
 Ville :
 Pays : FRANCE
 Mobile :
 E-mail :

DESTINATAIRE
 Raison sociale :
 Nom :
 Prénom :
 Adresse :
 Code Postal :
 Ville :
 Pays :
 Mobile :
 E-mail :

POINT CHRONO RELAIS
 Pays : FRANCE

[Valider les champs](#)

Champ obligatoire

[Passer à l'étape suivante](#)

Les informations collectées, à l'exception des informations facultatives, sont nécessaires au traitement de votre commande. Elles sont destinées à la société Chronopost, responsable du traitement. Conformément à la loi n°2004-061 du 6 août 2004 relative à la protection des personnes physiques à l'égard du traitement des données à caractère personnel et modifiée par la loi n°2007-153 du 23 février 2007, vous disposez à tout moment de vos droits de consultation et de suppression de vos données en contactant le service Client de Chronopost à l'adresse suivante : Chronopost International - Direction Marketing - 14, Boulevard des Filles du Calvaire, à Issy-les-Moulineaux (92100) Cedex 09.

CHRONOPOST INTERNATIONAL

Accueil | Expédier | Suivi | Produits et Tarifs | Actualités | Aide | [Inscrivez-vous](#)

Accueil > Aide > Documents à télécharger

Documents à télécharger

Le tarif, les délais et tous les documents utiles pour vos envois

Vous avez choisi d'ouvrir
tarifspv.pdf
 qui est un fichier de type : Portable Document Format à partir de : <http://www.chronopost.fr>
 Que doit faire Firefox avec ce fichier ?

Ouvrir avec **Preview (défaut)**
 Enregistrer sur le disque
 Toujours effectuer cette action pour ce type de fichier.

Annuler OK



WCM



DMS

CHRONOPOST INTERNATIONAL

Accueil | Expédier | Suivi | Produits et Tarifs | Actualités | Aide | [Inscrivez-vous](#)

Accueil > Aide

Aide

FAQ
 Mode d'emploi
 Guide Préparer votre envoi
 Documents à télécharger
 Contact

Rechercher dans le site
 (ok)

Accès rapide
 Toutes les rubriques (ok)

Poire aux Questions
 Produits, services, envoi, expédition en France ou à l'étranger, enlèvement, assurances, tarifs, délais...
 Pour tout savoir, tout comprendre, Chronopost International met à disposition une foire aux Questions complète regroupant les questions les plus fréquemment posées !
 Accéder aux FAQ

Guide pratique : Comment bien préparer votre envoi !
 Toutes les rubriques (ok)
 Utiliser Chronopost International, c'est vous simplifier la vie. Chronopost International met à votre disposition un guide complet pour bien expédier en France et à l'international !
 Consulter notre guide pratique.

Documents à télécharger
 Retrouvez tous les documents utiles proposés sur ce site! Tarifs, délais, modèles de factures...
 En savoir plus

Contactez-nous !
 Vous avez une question, une réclamation ou vous souhaitez dialoguer avec un interlocuteur commercial, n'hésitez pas, contactez-nous !
 Contacter-nous!

Chronopost.com | Chronopost recrute | Groupe La Poste | Mentions légales | Contact | Espace presse | A propos de Chronopost | Plan du site

Accueil | Expédier | Suivi | Produits et Tarifs | Offre chronopost | Emballages | Destinations
 Actualité transport | Flash Info Monde | Jours fériés | Transport international
 Point de dépôt | Point Chrono Relais | Chrono Retrait Bureau

© Chronopost 2007

United Nations and European Parliament

EUROPEAN PARLIAMENT
RELATIONS WITH NATIONAL PARLIAMENTS

Local search OK Home Role & Tasks Gateway Visits Contact Archives

Home > Gateway > National par...

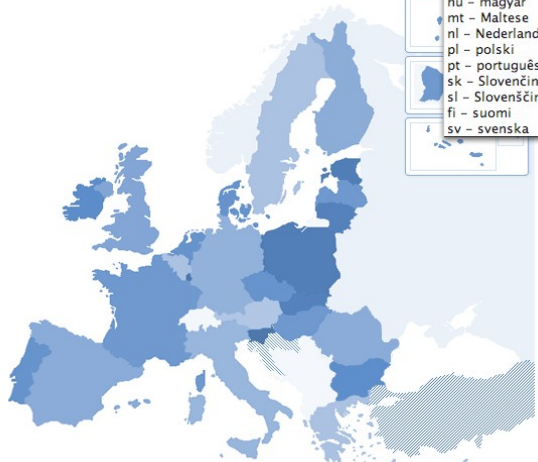
Contents
IPEX
Legislative Observatory
National parliaments (links) & their Representatives
Other Inter-parliamentary Organisations

National parliaments (links) & their Representatives

Contact a National Parliament

Click on the map below to see information about a parliament and its Representative in the European Parliament

See full list



en – English
es – español
cs – čeština
da – dansk
de – Deutsch
et – Eesti
el – ελληνικά
en – English
fr – français
it – italiano
lv – Latviešu
lt – Lietuvių
hu – magyar
mt – Maltese
nl – Nederlands
pl – polski
pt – português
sk – Slovenčina
sl – Slovenščina
fi – suomi
sv – svenska

Quicklinks
- Documents
- COSAC

Official representative:
- Alain BARRAU
- Brigitte DELAUNOY


DMS



WCM



Portal



UNFPA

SEARCH

Home How You Can Help Site Map Register/Log In Help

ABOUT POPULATION ISSUES WORLDWIDE NEWS STATE OF WORLD POPULATION ICPD & MDG FOLLOW UP PUBLICATIONS

Population Issues
Improving Reproductive Health
Linking Population and Development
Promoting Gender Equality
Advancing Human Rights
Supporting Adolescents and Youth
Making Motherhood Safer
Using Culturally Sensitive Approaches
Preventing HIV Infection

Photo: © Peleteri Lägges/Panos/UNFPA

Raising Awareness of Childbearing Injuries

a walk to beautiful

ECOSOC Commission
Commission on Population and Development
7-11 April
Photo Exhibit
Images from Darfur
Expanding Opportunities for Youth

Latest News
Fistula Surgery Camp Offers Treatment and Training
Campaign Says 'No' to the Sexual Violence that Rages in DRC

United Nations Home

New York, HQ

de|GATE
iSeek for Member States

Sitemap Search

Home
Calendar of meetings
UN Daily Journal
CMP: Capital Master Plan
Featured Events
iSeek stories
Delegate's Handbook
New Delegates' Corner
Member States
Permanent Missions
Protocol
UN Official Documents and Publications
UN News
Training
Useful UN Links
Daily Journal (PDF)
UN System Organizational Chart

Welcome to the new Permanent Missions web site, launched as a pilot on Monday, 15 September! This site has been redesigned in collaboration with the Working Group on Informatics to specifically meet the information needs of delegations working at UN Headquarters in New York. It includes links to essential information resources and delegate-specific tools. In response to the Member States' request to be provided with access to iSeek information on a cost-neutral basis, the site also includes new content from iSeek, the UN Secretariat's award-winning intranet.

Keep in mind that this project is a work in progress, so your feedback is the key to helping us provide the best information for your daily needs. Please send comments, questions and suggestions to iseek@un.org.

What's happening at UNHQ

General Assembly
Tuesday 2 December
10 a.m., 61st plenary meeting, GA Hall

Wednesday, 3 December
No plenary meeting

Additional meetings and consultations are outlined in the Daily Journal.

Security Council
Presidency for the month of Dec. 2008: **Croatia** (Web site)

Security Council Mission to Afghanistan (21-28 November 2008)

Please note that all PDF documents are marked as such and will open in a new browser window.

Annual international media seminar on Peace in the Middle

Restricted content
Access restricted content
CandiWeb
E-meets - electronic meeting scheduling
1st Committee QuickPlace
2nd Committee QuickPlace
3rd Committee QuickPlace
4th Committee QuickPlace
5th Committee QuickPlace
Working Group on Informatics QuickPlace
Telephone Directories

i seek

Manpower



[Accueil](#) [Contacts](#) [Plan du site](#) [Mentions légales](#)

[Accueil](#) [Candidats](#) [Cours et formation](#) [Nos agences](#) [Entreprises](#) [À propos de Manpower](#)

CDI, CDD, intérim : nous vous accompagnons dans tous vos emplois

Candidats

Vous recherchez un CDI ou une mission

Sans compte
Créez un compte et

Avec compte
Accédez à votre compte pour répondre aux annonces et actualiser votre CV

[Déposez votre CV](#)

[Plus d'infos ?](#)

Accès direct à mon compte

e-mail candidat ou n° intérimaire

mot de passe égaré

[Valider](#)

Intérimaires

Vous travaillez avec nous

Vous disposez d'un compte **Mon intérim perso** pour consulter vos avantages, votre rémunération, votre relevé d'activité

Accédez à votre compte [Plus d'infos ?](#)

Entreprises

et Collectivités locales

Effectuez une demande de personnel

Découvrez notre offre :

Entreprises
Dématérialisation des échanges

A propos de Manpower

Notre engagement
Responsabilité sociale
Nos chiffres clés
Mission handicap



Zoom sur ...

Manpower cadres
Etudiants
International

Manpower recrute aussi pour Manpower : des responsables, des assistants d'agence...



Actualités

Assist'expo, le salon des secrétaires et assistantes

Françoise Gri est nommée Président de Manpower France

[Voir toutes les actualités](#)

Recherche d'emploi express

Mots clés : (Ex : Maître nageur)

Région / Dépt. :

Toutes zones géographiques

Limitier aux postes : Cadre En CDI

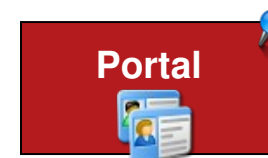
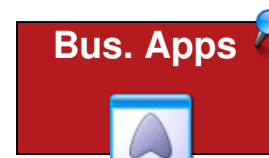
[Plus de critères](#)

[Lancer la recherche](#)

Postes urgents :

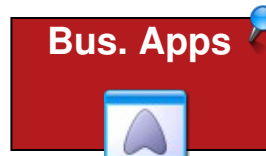
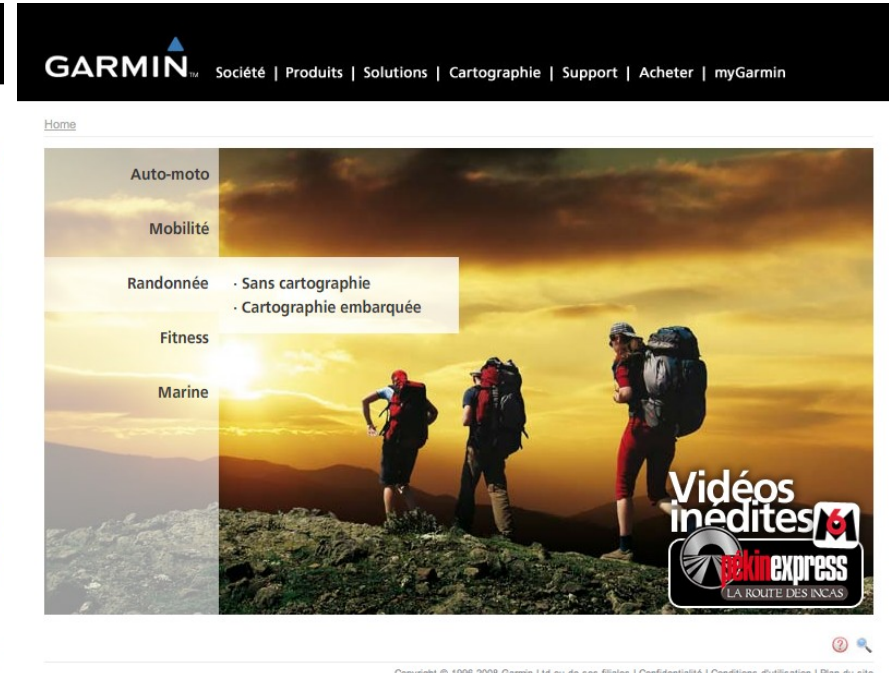
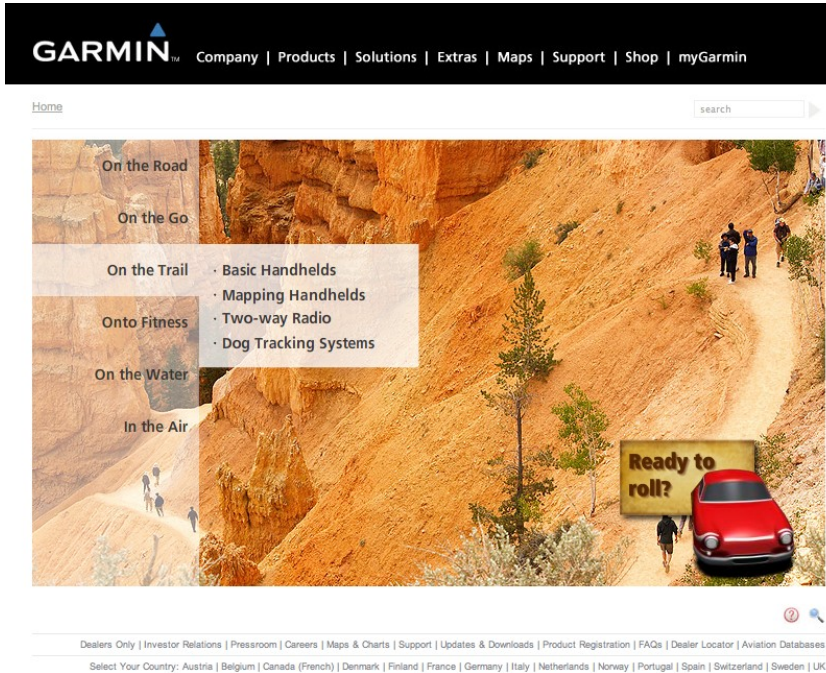
Consultez les postes urgents, de nombreux postes sont à pourvoir

Intérimaires, découvrez l'intérim avec Manpower, nos offres d'emploi, nos agences, déposez votre CV. Entreprises, choisissez le travail temporaire avec Manpower. Manpower et l'emploi temporaire. Manpower recrute pour Manpower. Offres d'emploi par métiers.



Garmin

◆ Garmin (worldwide) :



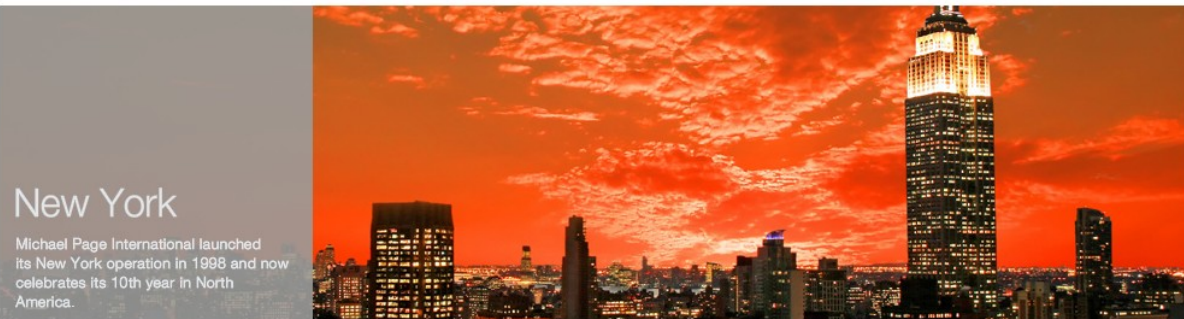
Michael Page

[Home](#) [About Us](#) [Work for Us](#) [Investors](#) [Press Room](#) [International Presence](#)

Michael Page
INTERNATIONAL

Michael Page Offshore: there's no tax in paradise [Click for more](#)

Select a Michael Page website in your region



New York

Michael Page International launched its New York operation in 1998 and now celebrates its 10th year in North America.

International Careers

[A guide to working overseas](#)



News from the Press Room

- [Talent management a top priority for employers in the professional labour market](#)
- [Professional salaries to keep on rising despite growing pressure to control costs](#)
- [White-collar workers in the dark about job prospects in Greater Western Sydney](#)

Want to know more about us

- [The Michael Page Story](#)
- [Who we are](#)
- [Message from our CEO](#)
- [Corporate Social Responsibility](#)

Employers

- [Seeking to hire new staff ?](#)

Interested in working for us?

- [Becoming a consultant](#)
- [Start your Journey - view video](#)
- [Join Michael Page](#)
- [Apply](#)

Jobseekers

- [Send us your CV](#)

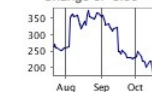
Visit our investor site

- [Shareholder information](#)
- [Financial information](#)

Latest Share Price

197.25p

Change of -8.50



[Contact Us](#) [Site Map](#) [Privacy Policy](#) [Accessibility Statement](#) [Disclaimer](#)

[Change Region](#)

University of Lausanne

UNIL Accueil | UNIL Actualités | UNIL Interne | Les Facultés de l'UNIL

Unil
UNIL | Université de Lausanne

UNIL | le savoir vivant

Bienvenue à l'Université de Lausanne

Vous êtes ici: UNIL

- UNIL en bref
- Enseignement
- Recherche
- Formation continue
- Organisation
- Bibliothèque
- Points forts
- Futurs étudiants
- Presse et médias
- Tout public

Actualités

L'info de l'Unil en continu

Recherche:

- dans unil.ch
- une personne

Annuaire
Site map

Une carrière à l'UNIL?

Etudier à l'UNIL

- Admissions
- Bachelors
- Masters
- 3e cycle
- Calendrier académique
- Formation continue
- Guide de l'étudiant

Prochainement à l'UNIL

08.02.2008 08h45	Soutenance de thèse	Three essays on liquidity risk
11.02.2008 14h30	Conférence	Migrants des années 60: que sont-ils devenus?
19.02.2008 12h15	Conférence	Dépasser le rapport de force pour conduire le changement?

[[Tout le mémento de l'UNIL](#)]

17 millions pour comprendre les bases génétiques de l'hyp...
Sous le nom d'Hypergenes, l'Union européenne vient d'attribuer un soutien de 17 millions de ...
[lire l'article](#)

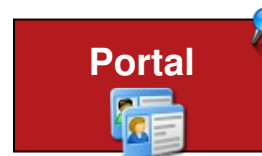
[Les actualités sur ce site / à l'UNIL]

Canton de Vaud

Contact - Copyright - Impressum - Webmaster - Login

swissuniversity.ch

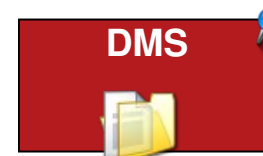
Unicentre - CH-1015 Lausanne - Suisse - Tél. +41 21 692 11 11 - Fax +41 21 692 26 15



Portal



WCM



DMS

Abercrombie & Fitch

Bus. Apps



Portal



WCM



Abercrombie & Fitch Search

WELCOME TO THE A&F INTRANET

- OUR COMPANY
- CAMPUS LIFE
- POLICIES
- BENEFITS
- TOOLS
- DEPARTMENTS
- HOT LINKS

ALERTS

- Event...Notes
- Event...Resumes
- Event...A...Notes

A&F STOCK

\$76.00 +0.07% as of 9:43 am ET

February 14, 2008

31	1	2			
3	4	5	6	7	8
10	11	12	13	14	15
17	18	19	20	21	22
24	25	26	27	28	29

News = 2007 H-2's, 2007 H-2's will be mailed out to associates by January 31, 2008. H-2's will be mailed to the address on your last paycheck of 2007. After January 31st, you may request a reprint or correction...

News = 2008 Diversity Class Schedule
The 2008 schedule of Diversity Classes is now available! Please go to the Diversity & Inclusion section and click on the Diversity Class link.

Events = Christmas Update



You are here: Welcome to Bupa > Wellness >

For you



We can help you identify your health risks and put you in control of your wellbeing.

Health assessments

A range of in-depth health checks with tailored advice based on:

- an extensive questionnaire
- a wide range of tests
- a lengthy consultation with a doctor

GP services

Appointments from 15 - 45 minutes, available at selected centres throughout the country.

Physiotherapy, sports and orthopaedic medicine

From back pain to sports injuries, we can identify the cause and appropriate treatment.

Facial aesthetic treatments

Non-surgical facial aesthetic treatments - anti-wrinkle injections and dermal fillers - at selected Bupa centres in London.

Dental services in London

For preventive, specialist and cosmetic dental treatment when you need it, visit one of our three London centres.

Flu vaccinations

Protect yourself against the flu this year with a flu vaccination for only £15.

Heart scanning

A heart scan is accurate, painless and designed to detect the earliest signs of heart disease.

▶ Find out about heart scanning



Facilities finder

For you

Health assessments

GP services

Dental services in London

Physiotherapy, sports and orthopaedic medicine

Bupa UK | Bupa worldwide | Jobs | Contact us

Health insurance | Wellness | Care homes | Health information | Bupa Shop



Wellness

You are here: Welcome to Bupa > Wellness > For you >

Health assessments



A Bupa health assessment gives you the opportunity to review your physical condition and lifestyle, to ensure your continued health and wellbeing.

Through an extensive questionnaire, a wide range of tests and a lengthy consultation with a doctor we are able to provide you with advice tailored to your needs.

A Bupa health assessment gives you:

- an understanding of your health risks
- a personal action plan to minimise future health risks

Most test results are available on the day and you will have plenty of time to discuss these with a Bupa doctor and talk about any specific health concerns you might have. If we should detect a problem, we can recommend an immediate course of action.

Bupa health assessments are available from a range of locations nationwide.

The right assessment for you	Select and Compare
<p>Bupa Premier Health Assessment An advanced health and fitness assessment. All the tests of the Classic, but we also check your fitness with a unique cardio-respiratory exercise test.</p> <p>Duration: Up to 2.5 hours Time with doctor: Up to 60 minutes Number of tests: 37/38 Suitable for ages: 18-70. £649 (£709 with mammography, age 40+)</p>	<input type="checkbox"/>
<p>Bupa Classic Health Assessment Our most popular assessment provides an in-depth profile of your health and wellbeing. You also get 45 minutes with a Bupa doctor.</p> <p>Duration: Up to 2 hours Time with doctor: Up to 45 minutes Number of tests: 36/37 Suitable for ages: 18-70 £469 (£529 with mammography, age 40+)</p>	<input type="checkbox"/>

Print this page
Email this page
Change the text size and background colour A A A

To discuss your needs call **0845 600 3458**
Send an email enquiry.

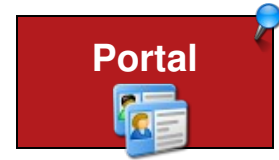
Other Wellness services for you...

- ▶ Private GP services
- ▶ Physiotherapy, sports and orthopaedic services
- ▶ Dental services




Print this page
Email this page
Change the text size and background colour A A A

To discuss your needs call **0845 600 3458**
Send an email enquiry



Goldman Sachs

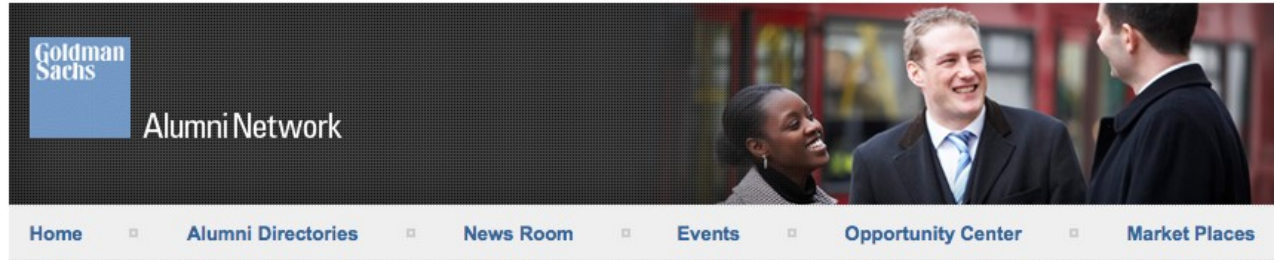
Bus. Apps



Portal



WCM



Welcome Goldman Sachs Alumni



Even after our people leave Goldman Sachs, they still identify with the firm and we want to foster that connection. We have a rich history and tradition, and we invest in it. Our alumni help us recruit. They participate in volunteer activities. They come back to speak to our people, and they do business with us. Not only does this help validate our culture, it provides a real, tangible value that transcends any single generation.

Lloyd C. Blankfein
Chairman and Chief Executive Officer

Alumni Login

Primary e-mail

Password

Remember me on this computer

[Login](#)

[+Forgot password?](#)

Returning Member Registration

[+Register](#)

We recently made some enhancements to the Alumni Web site. If this is your first visit to the site since the enhancements, you will need to re-verify your personal information and create a new password to gain access to the site.

New Member Registration

A Look At What Is Inside



Alumni Directory
Search for and contact former colleagues and friends. You can search by



Opportunity Center
View full-time, part-time or consulting opportunities at Goldman Sachs and its



Market Places
We have added several new features: the Alumni Business Marketplace,

HomeAway.com



Travelers

Homeowners

Property Managers

Travel Deals

[Owner Login](#) [Help](#) [Contact Us](#)

▶ Welcome to HomeAway - the world's leading vacation rentals marketplace. 118,000+ places to relax, laugh, play and enjoy with friends and family

Your perfect vacation rental is a click away

Destination or Keyword

check-in check-out [Advanced search](#)

Hawaii Caribbean Europe World

More Smiles, Less Money

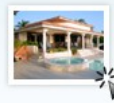
Save 50% compared to the average family hotel stay

Travelers, booking a rental is easy! [Learn How](#)

Homeowners, it's simple to list your home! [Learn More](#)



Why Rent Through HomeAway?



HomeAway
- Rental -
Guarantee
\$5,000



Bus. Apps



Portal



WCM



Répondre à un besoin incontournable

=

**Dans la peau de John, mettant en
œuvre (tentant de...)**

>>>



Intégration Infernale



Portal

WCM

DMS

Bus. Apps

\$ Integration \$

Provider D

Provider B

Provider A

Provider C

Répondre à un besoin incontournable

Aujourd'hui,
vos projets WEB ne peuvent pas se satisfaire
d'un logiciel de gestion de contenu
qui ne gère que ses propres éléments.

Répondre à un besoin incontournable

Aujourd'hui,
vos projets WEB ne peuvent pas se satisfaire
d'un logiciel de PORTAIL qui ne gère que des
portlets sans logique et fonctionnalités de gestion de
site et de contenus web ainsi que
de gestion de documents.

Répondre à un besoin incontournable

Aujourd'hui,
vos projets WEB ne peuvent pas se satisfaire
d'un logiciel de gestion documentaire
qui ne gère que ses documents
sans fonctionnalités de gestion de site web ou de portail.

Répondre à un besoin incontournable

Aujourd'hui,
tous vos projets web (site web, intranet, extranet)
doivent permettre aux responsables de site, auteurs
et utilisateurs connectés
de rassembler sur une même page
des sources multiples de contenu
(html, portlet, RSS, Widget, JCR, CIFS, FTP, CMIS,
SAP, Sharepoint, Alfresco...)

Répondre à un besoin incontournable

Au final, comment définir un « Portail » ? Qu'est que du « Contenu » ? Qu'est ce qu'un « Site Web » ?

Pourquoi être limité par les problèmes et la complexité d'intégration technique des portlets comme, par exemple, pour une simple barre de navigation, lorsque cela n'est pas nécessaire ?

Pourquoi être limité par la séparation d'environnement que l'intégration classique « Gestion de document / Portail » impose lorsque cela n'est pas nécessaire ?

Répondre à un besoin incontournable

C'est pourquoi, aujourd'hui, les logiciels de gestion de contenu classiques ainsi que leur mode d'intégration ne sont plus en phase avec les objectifs des projets web actuels (pour un projet ou pour la gestion d'une multitude de sites)

Répondre à un besoin incontournable

Ou:
John peut être comme les clients
que vous venez de voir,
accompagné par un éditeur de
logiciel Open Source

...

Jahia propose depuis 6 ans le premier

Web Content Integration Software

qui étend la définition de "Content"



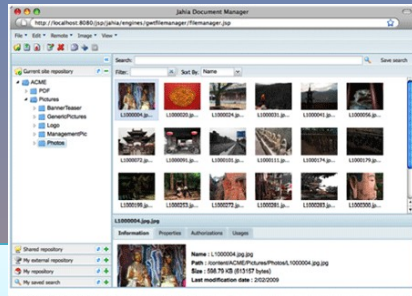
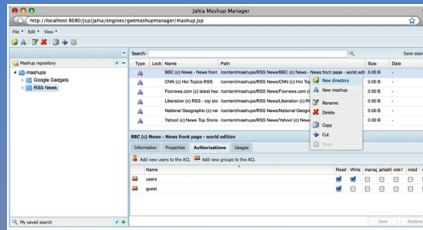
par la combinaison
d'un puissant système de Gestion de Contenu web
avec des fonctionnalités de
Gestion de Document et de Portail applicatif
qui répondent aux besoins
de vos projets web actuels et futurs

Répondre à un besoin incontournable

Jahia permet la mise en œuvre d'un projet ou de multiple projets de Site Web, d'Intranet et/ou d'Extranet sans problématique complexe d'intégration et de partage de contenu, même lorsqu'il est nécessaire de rendre accessible aux utilisateurs des applications métier dans votre projet web.

Répondre à un besoin incontournable

Si certaines parties de votre projet requièrent des fonctionnalités spécifiques non proposées par Jahia, vous serez en mesure de connecter ces ressources tierces de façon standard (Connecteurs génériques, API) tout en gardant le bénéfice de l'interface de gestion performante et unifiée, quelque soit la source d'information, au sein de votre projet web.



Jahia : The web Content integration Software

répond aux besoins fonctionnels et d'architecture actuels des Sites Web / Intranet / Extranet par la combinaison de fonctionnalités de Gestion de Contenu Web, de Gestion Documentaire et de Portail applicatif



Jahia United Content Bus

